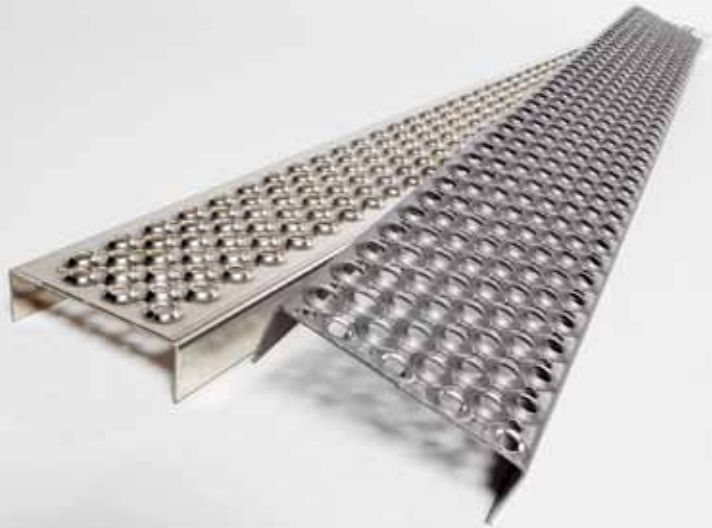




ZEIDLHOFER



step-Z Blechprofilroste Design 02

Paneele

Edelstahl 1.4301 roh, unbehandelt

Größen, Gewicht, Art-Nr.

Stahlbau Zeidlhofer GmbH | A-3362 Mauer bei Amstetten | Amstettner Straße 8
T. +43 (0)7475/590 47 | Fax +43 (0)7475/590 47-15 | office@zeidlhofer.at

www.zeidlhofer.at

WIR LIEGEN SICHER ZU FÜSSEN.



Paneele step-Z

Edelstahl 1.4301 roh, unbehandelt

Material: 1.4301

$\sigma = 25 \text{ kN/cm}^2$

DIN-Richtlinie: RAL-GZ639

Breite [mm]	Höhe [mm]	Länge [mm]	Gewicht [kg/lfm]	Art-Nr.
60	32	1000	1,70	8332-60-1000
85	32	1000	2,01	8332-85-1000
110	32	1000	2,32	8332-110-1000
135	32	1000	2,64	8332-135-1000
160	32	1000	2,96	8332-160-1000
185	32	1000	3,28	8332-185-1000
210	32	1000	3,59	8332-210-1000
235	32	1000	3,90	8332-235-1000
260	32	1000	4,21	8332-260-1000
285	32	1000	4,54	8332-285-1000
310	32	1000	4,85	8332-310-1000
60	45	1000	2,11	8345-60-1000
85	45	1000	2,43	8345-85-1000
110	45	1000	2,74	8345-110-1000
135	45	1000	3,06	8345-135-1000
160	45	1000	3,37	8345-160-1000
185	45	1000	3,69	8345-185-1000
210	45	1000	4,01	8345-210-1000
235	45	1000	4,32	8345-235-1000
260	45	1000	4,63	8345-260-1000
285	45	1000	4,95	8345-285-1000
310	45	1000	5,27	8345-310-1000

Ihre Fragen oder speziellen Herausforderungen schicken Sie bitte an: office@zeitlhofer.at