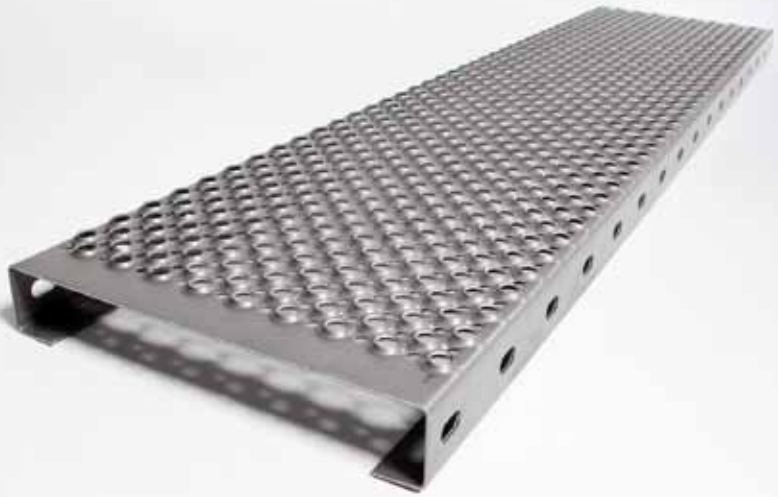




ZEIDLHOFER



step-Z Blechprofilroste Design 02

Bohlen

Stahl feuerverzinkt

Statik

Stahlbau Zeidlhofer GmbH | A-3362 Mauer bei Amstetten | Amstettner Straße 8
T. +43 (0)7475/590 47 | Fax +43 (0)7475/590 47-15 | office@zeidlhofer.at

www.zeidlhofer.at

WIR LIEGEN SICHER ZU FÜSSEN.



Bohlen step-Z

Stahl feuerverzinkt

Standardhöhen 40, 50 und 75 mm

Flächenlasten [kg/m²]

Angaben in mm

Höhe	40							50							75							
Länge	600	800	1000	1200	1500	2000	2500	600	800	1000	1200	1500	2000	2500	600	800	1000	1200	1500	2000	2500	
Breite	160	3300	3300	3300	2750	2200	1650	1310	4200	4200	4200	3500	2800	2100	1675	7800	7800	7800	6500	5200	3900	3100
	210	2500	2500	2500	1080	1660	1250	1000	3190	3190	3190	2650	2125	1590	1270	5900	5900	5900	4900	3900	2950	2350
	235	2400	2400	2400	2080	1570	1190	950	2850	2850	2850	2370	1900	1420	1425	5300	5300	5300	440	3500	2640	2100
	260	2240	2240	2240	1860	1480	1110	890	2575	2575	2575	2145	1715	1280	1025	4730	4730	4730	3900	3120	2360	1880
	285	1840	1840	1840	1530	1225	915	730	2340	2340	2340	1950	1550	1150	930	4330	4330	4330	3600	2900	2170	1720
	310	1680	1680	1680	1400	1120	840	670	2150	2150	2150	1790	1430	1060	850	4000	4000	4000	3300	2640	1980	1580

Einzellasten [kN]*

Angaben in mm;
* Die Einzellasten werden über eine Fläche von 20 x 20 cm aufgebracht.

Höhe	40							50							75							
Länge	600	800	1000	1200	1500	2000	2500	600	800	1000	1200	1500	2000	2500	600	800	1000	1200	1500	2000	2500	
Breite	160																					
	210																					
	235	2,65	2,65	2,65	2,20	1,76	1,32	1,05	3,37	3,37	3,37	2,80	2,20	1,68	1,35	6,25	6,25	6,25	5,20	4,15	3,10	3,00
	260																					
	285																					
	310																					

Durchbiegung w

Angaben in mm

Höhe	40							50							75						
Länge	600	800	1000	1200	1500	2000	2500	600	800	1000	1200	1500	2000	2500	600	800	1000	1200	1500	2000	2500
w	0,71	1,68	3,27	4,71	7,37	13,10	20,46	0,55	1,31	2,55	3,60	5,75	10,10	15,90	0,38	1,00	1,75	2,50	3,90	6,95	11

Sonderhöhen 44 und 57 mm

Flächenlasten [kg/m ²]														Angaben in mm			
Höhe	44							57									
Länge	600	800	1000	1200	1500	2000	2500	600	800	1000	1200	1500	2000	2500			
Breite	160	3850	3850	3850	3225	2575	1925	1525	5750	5750	5750	4800	3825	2850	2300		
	210	2925	2925	2925	2425	1950	1450	1150	4350	4350	4350	3625	2900	2150	1725		
	235	2625	2625	2625	2175	1725	1300	1025	3900	3900	3900	3250	2600	1950	1525		
	260	1325	1325	1325	1950	1550	1150	925	3500	3500	3500	2900	2325	1725	1475		
	285	2150	2150	2150	1800	1425	1075	850	3200	3200	3200	2675	2125	1600	1275		
	310	1975	1975	1975	1625	1300	975	775	2925	2925	2925	2425	1975	1450	1175		

Einzellasten [kN]*														Angaben in mm; * Die Einzellasten werden über eine Fläche von 20 x 20 cm aufgebracht.			
Höhe	44							57									
Länge	600	800	1000	1200	1500	2000	2500	600	800	1000	1200	1500	2000	2500			
Breite	160																
	210																
	235	3,10	3,10	3,10	2,59	2,07	1,55	1,24	4,55	4,55	4,55	3,75	3,00	2,25	1,75		
	260																
	285																
	310																

Durchbiegung w														Angaben in mm			
Höhe	44							57									
Länge	600	800	1000	1200	1500	2000	2500	600	800	1000	1200	1500	2000	2500			
w	0,64	1,52	2,98	4,29	6,70	11,90	18,60	0,49	1,16	2,26	3,25	5,08	9,03	14,11			