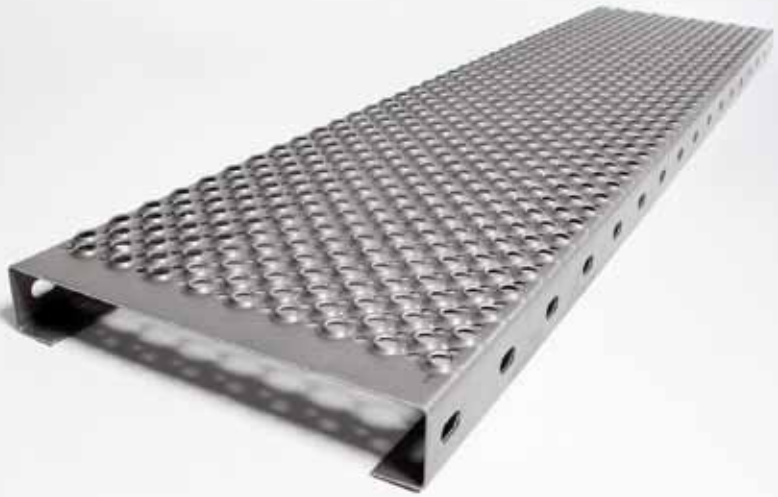




ZEIDLHOFER



step-Z Blechprofilroste Design 02

Bohlen

Stahl feuerverzinkt

Größen, Gewicht, Art-Nr.

Stahlbau Zeidlhofer GmbH | A-3362 Mauer bei Amstetten | Amstettner Straße 8
T. +43 (0)7475/590 47 | Fax +43 (0)7475/590 47-15 | office@zeidlhofer.at

www.zeidlhofer.at

WIR LIEGEN SICHER ZU FÜSSEN.



Bohlen step-Z

Stahl feuerverzinkt

Material: S235 JRG
 $\sigma = 16,5 \text{ kN/cm}^2$
DIN-Richtlinie: RAL-GZ639

Standardhöhen 40, 50 und 75 mm

Breite [mm]	Höhe [mm]	Länge [mm]	Gewicht [kg/lfm]	Art-Nr.
160	40	1000	4,05	8540-160-1000
160	50	1000	4,39	8550-160-1000
160	75	1000	5,24	8575-160-1000
210	40	1000	4,73	8540-210-1000
210	50	1000	5,07	8550-210-1000
210	75	1000	5,92	8575-210-1000
235	40	1000	5,07	8540-235-1000
235	50	1000	5,41	8550-235-1000
235	75	1000	6,26	8575-235-1000
260	40	1000	5,40	8540-260-1000
260	50	1000	5,74	8550-260-1000
260	75	1000	6,59	8575-260-1000
285	40	1000	5,74	8540-285-1000
285	50	1000	6,08	8550-285-1000
285	75	1000	6,93	8575-285-1000
310	40	1000	6,08	8540-310-1000
310	50	1000	6,42	8550-310-1000
310	75	1000	7,27	8575-310-1000

Ihre Fragen oder speziellen Herausforderungen schicken Sie bitte an: office@zeitlhofer.at

Sonderhöhen 44 und 57 mm

Breite [mm]	Höhe [mm]	Länge [mm]	Gewicht [kg/lfm]	Art-Nr.
160	44	1000	4,19	8544-160-1000
160	57	1000	4,63	8557-160-1000
210	44	1000	4,87	8544-210-1000
210	57	1000	5,31	8557-210-1000
235	44	1000	5,21	8544-235-1000
235	57	1000	5,65	8557-235-1000
260	44	1000	5,54	8544-260-1000
260	57	1000	5,98	8557-260-1000
285	44	1000	5,88	8544-285-1000
285	57	1000	6,32	8557-285-1000
310	44	1000	6,22	8544-310-1000
310	57	1000	6,66	8557-310-1000

Ihre Fragen oder speziellen Herausforderungen schicken Sie bitte an: office@zeidlhofer.at