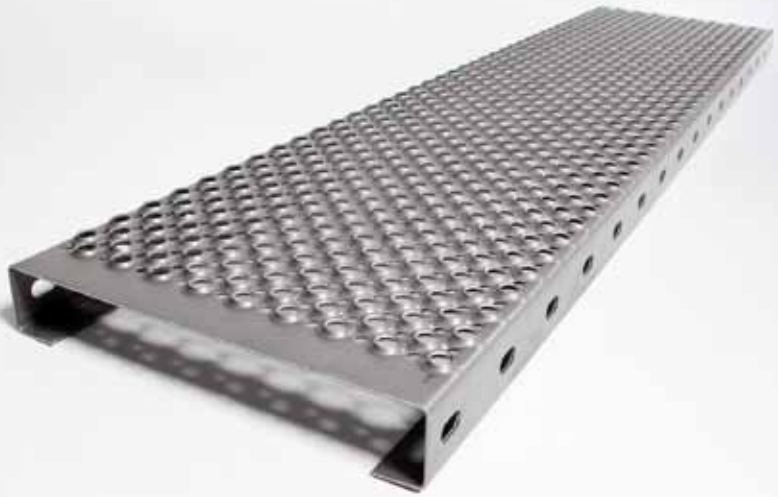




ZEIDLHOFER



step-Z Blechprofilroste Design 02

Bohlen
Edelstahl 1.4301 gebeizt

Statik

Stahlbau Zeidlhofer GmbH | A-3362 Mauer bei Amstetten | Amstettner Straße 8
T. +43 (0)7475/590 47 | Fax +43 (0)7475/590 47-15 | office@zeidlhofer.at

www.zeidlhofer.at

WIR LIEGEN SICHER ZU FÜSSEN.



Bohlen step-Z

Edelstahl 1.4301 gebeizt

Standardhöhen 40, 50 und 75 mm

Flächenlasten [kg/m²]

Angaben in mm

| Höhe | 40 | | | | | | | | 50 | | | | | | | | 75 | | | | | | | |
|--------|-----|------|------|------|------|------|------|------|------|------|------|------|------|------|------|-------|-------|-------|------|------|------|------|--|--|
| Länge | 600 | 800 | 1000 | 1200 | 1500 | 2000 | 2500 | 600 | 800 | 1000 | 1200 | 1500 | 2000 | 2500 | 600 | 800 | 1000 | 1200 | 1500 | 2000 | 2500 | | | |
| Breite | 160 | 4975 | 4975 | 4975 | 4150 | 3300 | 2475 | 1975 | 6475 | 6475 | 6475 | 5400 | 4300 | 3225 | 2575 | 11800 | 11800 | 11800 | 9875 | 7900 | 5925 | 4725 | | |
| | 210 | 3775 | 3775 | 3775 | 3150 | 2500 | 1875 | 1500 | 4925 | 4925 | 4925 | 4100 | 3275 | 2450 | 1950 | 9000 | 9000 | 9000 | 7500 | 6000 | 4500 | 3600 | | |
| | 235 | 3375 | 3375 | 3375 | 2800 | 2250 | 1675 | 1350 | 4400 | 4400 | 4400 | 3650 | 2925 | 2200 | 1750 | 8050 | 8050 | 8050 | 6700 | 5375 | 4025 | 3200 | | |
| | 260 | 3025 | 3025 | 3025 | 2500 | 2000 | 1500 | 1200 | 3925 | 3925 | 3925 | 3275 | 2625 | 1950 | 1550 | 7200 | 7200 | 7200 | 6000 | 4800 | 3600 | 2875 | | |
| | 285 | 2775 | 2775 | 2775 | 2300 | 1850 | 1375 | 1100 | 3625 | 3625 | 3625 | 3000 | 2400 | 1800 | 1425 | 6625 | 6625 | 6625 | 5525 | 4400 | 3300 | 2650 | | |
| | 310 | 2525 | 2525 | 2525 | 2100 | 1675 | 1250 | 1000 | 3300 | 3300 | 3300 | 2750 | 2200 | 1650 | 1300 | 6050 | 6050 | 6050 | 5050 | 4025 | 3025 | 2400 | | |

Einzellasten [kN]*

Angaben in mm;
* Die Einzellasten werden über eine Fläche von 20 x 20 cm aufgebracht.

| Höhe | 40 | | | | | | | | 50 | | | | | | | | 75 | | | | | | | | |
|--------|-----|------|------|------|------|------|------|------|------|------|------|------|------|------|------|------|------|------|------|------|------|------|--|--|--|
| Länge | 600 | 800 | 1000 | 1200 | 1500 | 2000 | 2500 | 600 | 800 | 1000 | 1200 | 1500 | 2000 | 2500 | 600 | 800 | 1000 | 1200 | 1500 | 2000 | 2500 | | | | |
| Breite | 160 | | | | | | | | | | | | | | | | | | | | | | | | |
| | 210 | | | | | | | | | | | | | | | | | | | | | | | | |
| | 235 | 4,00 | 4,00 | 4,00 | 3,33 | 2,67 | 2,00 | 1,60 | 5,20 | 5,20 | 5,20 | 4,33 | 3,47 | 2,60 | 2,08 | 9,50 | 9,50 | 9,50 | 7,92 | 6,33 | 4,75 | 4,00 | | | |
| | 260 | | | | | | | | | | | | | | | | | | | | | | | | |
| | 285 | | | | | | | | | | | | | | | | | | | | | | | | |
| | 310 | | | | | | | | | | | | | | | | | | | | | | | | |

Durchbiegung w

Angaben in mm

| Höhe | 40 | | | | | | | | 50 | | | | | | | | 75 | | | | | | | |
|-------|------|------|------|------|-------|--------|-------|------|------|------|------|------|-------|-------|------|------|------|------|------|-------|-------|--|--|--|
| Länge | 600 | 800 | 1000 | 1200 | 1500 | 2000 | 2500 | 600 | 800 | 1000 | 1200 | 1500 | 2000 | 2500 | 600 | 800 | 1000 | 1200 | 1500 | 2000 | 2500 | | | |
| w | 1,15 | 2,74 | 5,34 | 7,69 | 12,02 | 21,037 | 33,39 | 0,92 | 2,19 | 4,27 | 6,15 | 9,62 | 17,09 | 26,71 | 0,62 | 1,46 | 2,85 | 4,10 | 6,41 | 11,40 | 18,00 | | | |

Sonderhöhen 44 und 57 mm

| Flächenlasten [kg/m ²] | | | | | | | | | | | | | | Angaben in mm | | | |
|------------------------------------|-----|------|------|------|------|------|------|------|------|------|------|------|------|---------------|------|--|--|
| Höhe | 44 | | | | | | | 57 | | | | | | | | | |
| Länge | 600 | 800 | 1000 | 1200 | 1500 | 2000 | 2500 | 600 | 800 | 1000 | 1200 | 1500 | 2000 | 2500 | | | |
| Breite | 160 | 5800 | 5800 | 5850 | 4875 | 3900 | 2925 | 2325 | 8725 | 8725 | 8725 | 7275 | 5800 | 4350 | 3475 | | |
| | 210 | 4450 | 4450 | 4450 | 3700 | 2950 | 2200 | 1775 | 6625 | 6625 | 6625 | 5525 | 4400 | 3300 | 2625 | | |
| | 235 | 3975 | 3975 | 3975 | 3300 | 2650 | 1975 | 1575 | 5925 | 5925 | 5925 | 4925 | 3950 | 2950 | 2350 | | |
| | 260 | 3550 | 3550 | 3550 | 2950 | 2375 | 1775 | 1400 | 4300 | 4300 | 4300 | 4400 | 3525 | 2625 | 2100 | | |
| | 285 | 3275 | 3275 | 3275 | 2725 | 3175 | 1625 | 1300 | 4875 | 4875 | 4875 | 4050 | 3250 | 2425 | 1925 | | |
| | 310 | 2975 | 2975 | 2975 | 2475 | 1975 | 1475 | 1174 | 4450 | 4450 | 4450 | 3700 | 2975 | 2225 | 1775 | | |

| Einzellasten [kN]* | | | | | | | | | | | | | | Angaben in mm; | | | |
|--------------------|-----|------|------|------|------|------|------|------|------|------|------|------|------|--|------|--|--|
| | | | | | | | | | | | | | | * Die Einzellasten werden über eine Fläche von 20 x 20 cm aufgebracht. | | | |
| Höhe | 44 | | | | | | | 57 | | | | | | | | | |
| Länge | 600 | 800 | 1000 | 1200 | 1500 | 2000 | 2500 | 600 | 800 | 1000 | 1200 | 1500 | 2000 | 2500 | | | |
| Breite | 160 | | | | | | | | | | | | | | | | |
| | 210 | | | | | | | | | | | | | | | | |
| | 235 | 4,70 | 4,70 | 4,70 | 3,92 | 3,13 | 2,35 | 1,88 | 7,00 | 7,00 | 7,00 | 5,83 | 4,67 | 3,50 | 2,80 | | |
| | 260 | | | | | | | | | | | | | | | | |
| | 285 | | | | | | | | | | | | | | | | |
| | 310 | | | | | | | | | | | | | | | | |

| Durchbiegung w | | | | | | | | | | | | | | Angaben in mm | | | |
|----------------|------|------|------|------|-------|-------|-------|------|------|------|------|------|-------|---------------|--|--|--|
| Höhe | 44 | | | | | | | 57 | | | | | | | | | |
| Länge | 600 | 800 | 1000 | 1200 | 1500 | 2000 | 2500 | 600 | 800 | 1000 | 1200 | 1500 | 2000 | 2500 | | | |
| w | 1,05 | 2,49 | 4,86 | 6,99 | 10,93 | 19,43 | 30,35 | 0,80 | 1,89 | 3,68 | 5,31 | 8,29 | 14,74 | 23,03 | | | |